

Die Erziehungshilfestation Esslingen finden Sie...

...in Esslingen Süd

(Sirnau, Zell, PVS, Innenstadt):

Sozialer Dienstag
Pulverwiesen 11
73728 Esslingen
Telefon (0711) 3 90 25 60

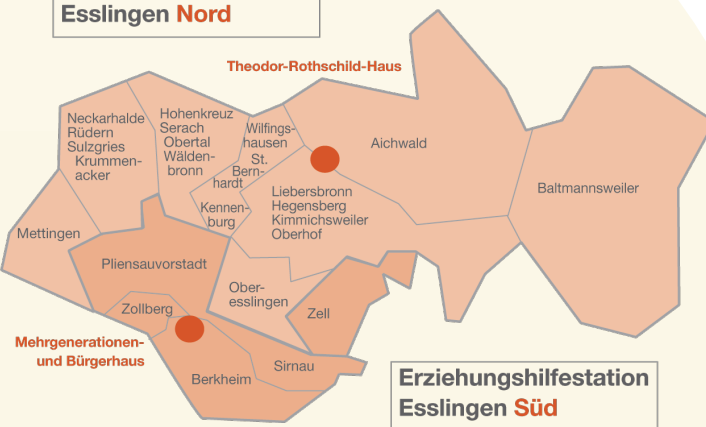
Betreuungsräume Innenstadt
Maille 4
Telefon (0711) 35 01 59

Mehrgenerationenhaus PVS
Weilstraße 8
Telefon (0711) 3 16 97 76

...in Esslingen Nord (Mettingen, Nord, Oberesslingen/Schurwald):

Sozialer Dienst
Theodor- Rothschild- Haus
Mühlbergerstraße146
73728 Esslingen
Telefon (0711) 39 02 25 60

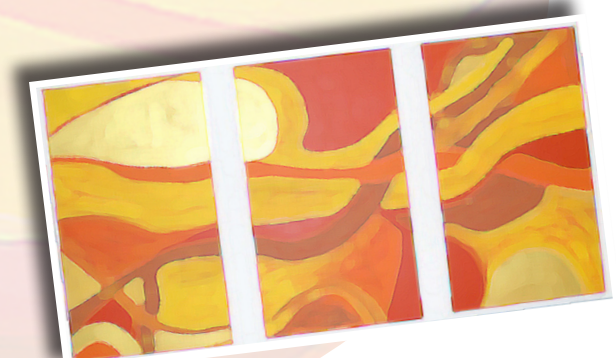
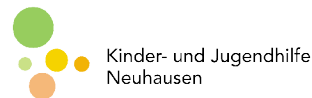
Erziehungshilfestation
Esslingen Nord



Erziehungshilfestation
Esslingen Süd

Die Erziehungshilfestation Esslingen ist eine Kooperation...

der Kinder- und Jugendhilfe Neuhausen,
der Stiftung Jugendhilfe Aktiv,
des Internationalen Bundes,
der Psychologischen Beratungsstelle des
Kreisdiakonieverbandes Esslingen
und des Sozialen Dienstes des
Landratsmats Esslingen.



Erziehungshilfestation Esslingen

Beratung • Begleitung • Betreuung

für Kinder, Jugendliche und Familien
in Filderstadt, Neuhausen und Denkendorf

Die Erziehungshilfestation Esslingen

ist...

...eine Erziehungshilfestation, die Sie als Familie unterstützt, damit Sie Schwierigkeiten oder Krisen bewältigen können.

Wir wollen mithelfen, dass Sie und Ihre Kinder die vor Ort vorhandenen Möglichkeiten gut nutzen können.

Die Erziehungshilfestation Esslingen

möchte...

...Ihre besondere Situation verstehen, um Sie als Familie gezielt zu unterstützen.

Wir versuchen, Ihre Fähigkeiten zu stärken und mit Ihnen hilfreiche Netzwerke aufzubauen.

Dazu arbeiten wir beispielsweise mit Jugendhäusern, Vereinen, Kirchen, Schulen und Kindergärten zusammen.

Die Erziehungshilfestation Esslingen

bietet...

...Beratung, Begleitung und Betreuung vorwiegend für Kinder und Jugendliche im Alter von 6 - 14 Jahren sowie ihre Familien.

Wir unterstützen bei Sorgen und Problemen zu Hause, in der Schule oder bei der Freizeitgestaltung.

Die Erziehungshilfestation Esslingen

hilft...

...jungen Menschen einzeln, in Gruppen oder zu Hause. Wichtig ist uns dabei die Zusammenarbeit mit den Eltern.

Je nach Bedarf bietet FiND Unterstützung beim Zusammenleben in der Familie, beim Umgang mit anderen oder beim Lernen.

Der Umfang und die Art der Hilfe werden zu Beginn mit allen Beteiligten vereinbart.



Informationen für

KooperationspartnerInnen

Bei unserer Arbeit mit Kindern, Jugendlichen und Familien ist uns die Kooperation mit Ihnen wichtig. Sie konnten bereits Erfahrungen sammeln, die für einen erfolgreichen Hilfeverlauf bedeutsam sind.

Als KooperationspartnerIn haben Sie die Möglichkeit, in Absprache mit den beteiligten Familien Problemlagen zu besprechen. Auch anonyme Beratungen sind möglich. Fallbezogen arbeiten wir mit Ihnen zusammen.

Sie erfüllen im Sozialraum eine wichtige Rolle und erreichen mit Ihrer Tätigkeit viele Kinder, Jugendliche und Familien. Durch Ihren guten Einblick in die Bedarfslage des Sozialraums sowie Ihre Erfahrungen vor Ort sind Sie für uns unverzichtbare KooperationspartnerInnen.

Wir freuen uns auf eine gute Zusammenarbeit.

Das Team
der Erziehungshilfestation Esslingen